

PUNTOS TURÍSTICOS ACCESIBLES EN EL VALLE DEL JERTE

Fecha de actualización: febrero 2025

En el Valle del Jerte estamos trabajando para hacer accesibles los diferentes recursos con los que contamos. En este documento se indican aquellos recursos que ya son accesibles:

Miradores:

Mirador del Puerto de Tornavacas

- Acceso pavimentado hasta la zona de aparcamiento del mirador.
- 2 plazas para vehículos adaptados.
- Rampa de acceso al mirador para personas con movilidad reducida.
- Itinerario peatonal que cumple la Ley de accesibilidad universal de Extremadura.
- Señalización para el acceso y la interpretación del mirador. Con un panel en relieve y con información en braille y código qr con acceso a un audio en español e inglés con la información que contiene.
- Más info <https://www.turismovalledeljerte.com/que-ver-en-el-valle-del-jerte/naturaleza/miradores/mirador-puerto-de-tornavacas>





Mirador de la Memoria, en El Torno

- Acceso pavimentado hasta la zona de aparcamiento del mirador.
- 2 plazas para vehículos adaptados.
- Itinerario peatonal que cumple la Ley de accesibilidad universal de Extremadura.
- Señalización para el acceso y la interpretación del mirador. Con un panel con información en braille y código qr con acceso a un audio en español e inglés con la información que contiene.
- Más info <https://www.turismovalledeljerte.com/que-ver-en-el-valle-del-jerte/naturaleza/miradores/mirador-de-la-memoria>





Mirador del Puente Becedas, en Tornavacas

- Acceso pavimentado hasta la zona de aparcamiento del área de descanso.
- 1 plaza para vehículos adaptados.
- Panel informativo con información en braille y código qr con acceso a un audio en español e inglés con la información que contiene.
- Más info <https://www.turismovalledeljerte.com/que-ver-en-el-valle-del-jerte/naturaleza/miradores/mirador-puente-becedas>





Áreas de descanso:

Parque de Peruétano, en Casas del Castañar

- Acceso pavimentado hasta la zona de aparcamiento del área de descanso.
- 1 plaza para vehículos adaptados.
- Itinerario peatonal que cumple la Ley de accesibilidad universal de Extremadura.





Área de descanso Las Tejas, en Jerte

- Acceso pavimentado hasta la zona de aparcamiento del área de descanso.
- 1 plaza para vehículos adaptados.
- Panel informativo con información en braille y código qr con acceso a un audio en español e inglés con la información que contiene.
- Más info <https://www.turismovalledeljerte.com/que-ver-en-el-valle-del-jerte/naturaleza/merenderos/merendero-las-tejas>



Museos, Centros de Interpretación y Oficinas de Turismo:

Centro de Interpretación de la Fauna y Flora de la Reserva Natural de la Garganta de los Infiernos, en Jerte

- Acceso pavimentado hasta la zona de aparcamiento del Centro de Interpretación.
- 2 plazas para vehículos adaptados.
- Itinerario peatonal que cumple la Ley de accesibilidad universal de Extremadura.
- Rampa de acceso al Centro de Interpretación y a los baños para personas con movilidad reducida.

- Paneles informativos e interactivos accesibles para personas con movilidad reducida.
- Más info <https://www.turismovalledeljerte.com/que-ver-en-el-valle-del-jerte/patrimonio/museos/centro-de-interpretacion-de-la-naturaleza>

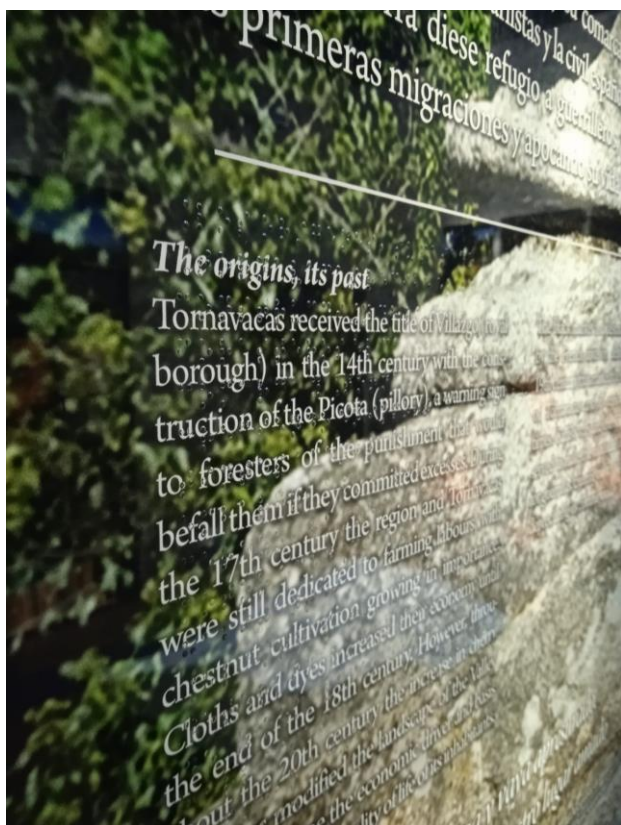




Centro de Interpretación Las Cárceles, en Tornavacas

- Acceso pavimentado hasta la entrada del Centro de Interpretación.
- 1 plaza para vehículos adaptados a 50 metros del centro de interpretación.
- Rampa de acceso al Centro de Interpretación para personas con movilidad reducida.
- Paneles informativos e interactivos accesibles para personas con movilidad reducida y con información en braille.
- Audio lecturas mediante código QR
- Video accesible (lengua de signos)
- Itinerario con suelo podotáctil
- Libros lectura fácil con información relacionada con Tornavacas
- Más info <https://www.turismovalledeljerte.com/que-ver-en-el-valle-del-jerte/patrimonio/museos/centro-de-interpretacion-las-carceles>

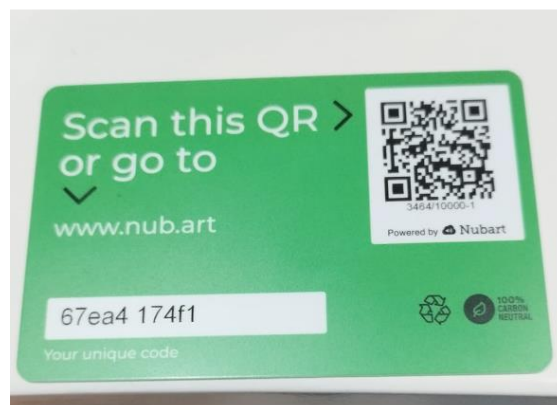




Centro de Interpretación de Jarramplas, en Piornal

- Acceso pavimentado hasta la entrada del Centro de Interpretación.
- Ascensor.
- Itinerario peatonal que cumple la Ley de accesibilidad universal de Extremadura.
- Rampa de acceso al Centro de Interpretación para personas con movilidad reducida.
- Paneles informativos e interactivos accesibles para personas con movilidad reducida.
- Audio guías a través de códigos qr
- Más info <https://www.turismovalledeljerte.com/que-ver-en-el-valle-del-jerte/patrimonio/museos/museo-de-jarramplas>





Oficina de Turismo del Valle del Jerte, en Cabezuela del Valle

- Acceso pavimentado hasta la entrada de la Oficina de Turismo.
- Rampa de acceso a la Oficina de Turismo para personas con movilidad reducida.
- Mostrador y zona de espera accesible.





MANCOMUNIDAD VALLE DEL JERTE

Paraje Virgen de Peñas Albas s/n 10.610 Cabezuela del Valle (Cáceres)
Tif.: 927 47 25 58 - 609 414 796

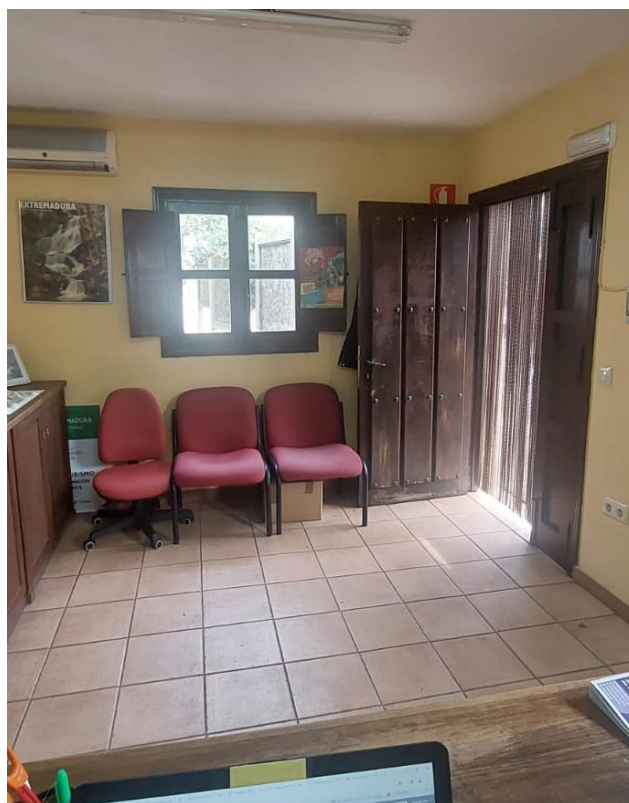
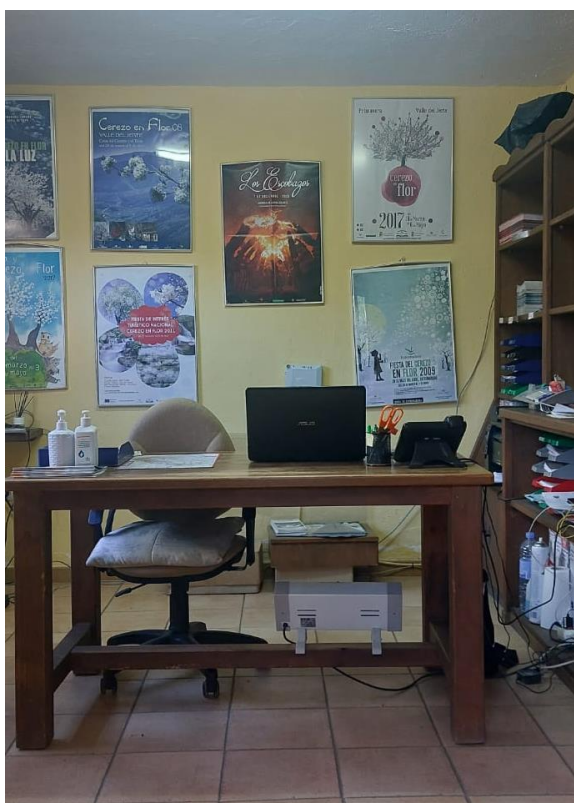
E-mail: turismo@mancomunidadvalledeljerte.es www.turismovalledeljerte.com

OFICINA COMARCAL DE TURISMO



Oficina de Turismo de Jerte, en Jerte

- Acceso pavimentado hasta la entrada de la Oficina de Turismo.
- Rampa de acceso a la Oficina de Turismo para personas con movilidad reducida.
- Mostrador y zona de espera accesible.
-



Señales ubicadas en los recursos turísticos del Valle del Jerte:

Al lado de todos los recursos turísticos repartidos por los 11 pueblos que componen el Valle del Jerte se ha instalado un panel informativo con información del recurso en braille y código qr con acceso a un audio en español y en inglés.

Estos paneles informativos están colocados para que sean accesibles para personas con movilidad reducida.





Alojamientos adaptados para personas con movilidad reducida

Hospedería Valle del Jerte, en Jerte. Tel. 927 47 01 01

Hotel Balneario Valle del Jerte, en Valdastillas. Tel. 927 633 000

Hotel Juderia, en Cabezuela del Valle. Tel. 927 47 22 90

Hotel Los Arenales, en Jerte. Tel. 927 47 02 50

Hotel rural Aura del Jerte, en Jerte. Tel. 927 78 01 79

Casa rural El Regajo, en El Torno. 686 092 597

Casa rural La Cerecera, en Cabezuela del Valle. Tel. 629 365 857

Apartamentos rurales Los Chozos, en Jerte. Tel. 621 236 629

Apartamentos rurales Carroyosa, en Navaconcejo. Tel. 615 060 387

Apartamentos turísticos Prado del Abuelo, en Cabezuela del Valle. Tel. 678 646 469

Apartamentos rurales La Chaparrina, en El Torno. Tel. 622 128 783

Apartamentos rurales Encantos del Jerte, en Navaconcejo. Tel. 620 512 619